

KOCAELİ KÖRFEZ ELMACIK KÖYÜ 720m2 İMARLI KÖY İÇİNDE SATILIK ARSA Kocaeli / Körfez

Satılık - Konut İmarlı Arsa 3,575,000 TL | 720 m2 Kocaeli / Körfez



Takas Yapılır : Evet
Taban İnşaat Alanı : 0
Belediye Adı : KOCAELİ-KÖRFEZ
Kaks (Emsal) :
Taks :
Gabari :
Metrekare Birim fiyatı : 0 TL
Tapu Durumu : Hisseli Tapu
Tapu Ada : 2468
Tapu - Parsel : 105



Durmuş YELKENCİ

+90 212-471 00 71 ف ت ا ه

+90 532-471 00 71 ل ا و ج ل م قرر



YELKENCİLER GAYRİMENKUL
YATIRIM DANIŞMANLIĞI A.Ş

+Na 444 38 97 ف ت ا ه

+90 532-471 00 71 ل ا و ج ل م قرر

+90 212-471 00 71 س ك ا ف

İstasyon 24 Plaza

Yarımburgaz Caddesi No.31

D.70

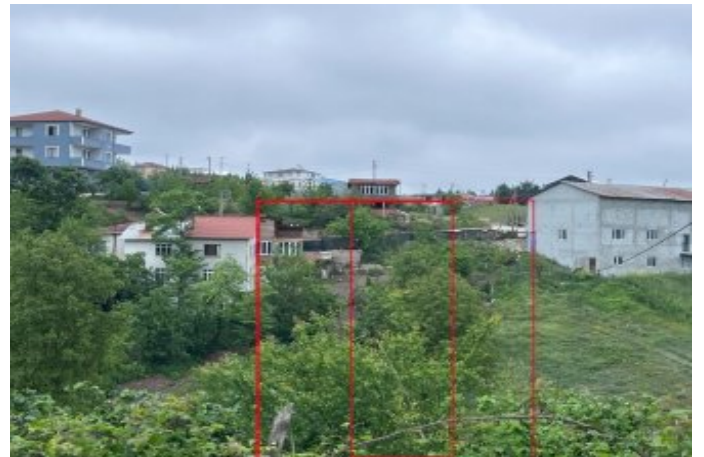
Küçükçekmece / Halkalı

34303 , İstanbul

- * Konum : Doğa Manzaralı, Şehir Manzaralı, Toplu Ulaşımına Yakın, Minibüs Caddesine Yakın,
- * Alt Yapı : Elektrik hattı, Kanalizasyon, Parselli, Projeli(Ruhsatlı), Sanayi elektrigi, Su Hattı, Telefon Hattı, Yolu Açılmış,
- * Dış Özellikler : Kuyu,

NOT: ARSAMIZ 2.162m2 YOLA CEPHESİ 27 METRE OLUP 3 HİSSEYE SAHIPTİR. HİSSE BAŞI YOLA CEPHESİ 9M DERİNLİK 80M DİR. MAKUL TAKASLARA AÇIKTIR... KOCAELİ İLİ KÖRFEZ İLÇESİ ELMACIK KÖYÜNDE 720m2 HİSSELİ ARSA KÖRFEZ`İN İNCİSİ ELMACIK KÖYÜNDE MÜTHİŞ KONUMDA Körfez İlçe Merkeze 10 dk Uzaklıkta İstanbul KURTKÖYE 40 dk Uzaklıkta KMO Sevindikli Çıkışına 10 dk Uzaklıkta Konut Gelişim Alanına Açılan Kalburcu Köyünün Komşu Köyünde Doğalgaz Çalışmalarıda Başlamıştır. Köy Merkezinde full Orman Manzaralı Yüksek Konumda Harika yer KOCEELİ BÜYÜKŞEHİR BELEDİYESİ 1/1000 lik plan çalışmasına başlamıştır. KOCAELİ KÖRFEZ ELMACIK KÖYÜ VİLLALAR BÖLGESİNDE DOĞAYLA BAŞ BAŞA %30 KONUT İMARLI 2.5 KAT İMAR İZİNİ OLAN YOL SU ELEKTRİĞİ OLAN SATILIK 720 M2 HİSSELİ ARSA

ARSAMIZIN ÇEVRESİNDE İNŞAATI DEVAM EDEN VİLLALAR VE MÜSTAKİL EVLER MEVCUTTUR. Bu ilan Emlak Asistanım CRM Programı tarafından otomatik entegre edilmiştir.*



144670:عجرم ل مقرر f:233055-8163:فانلعال مقرر

